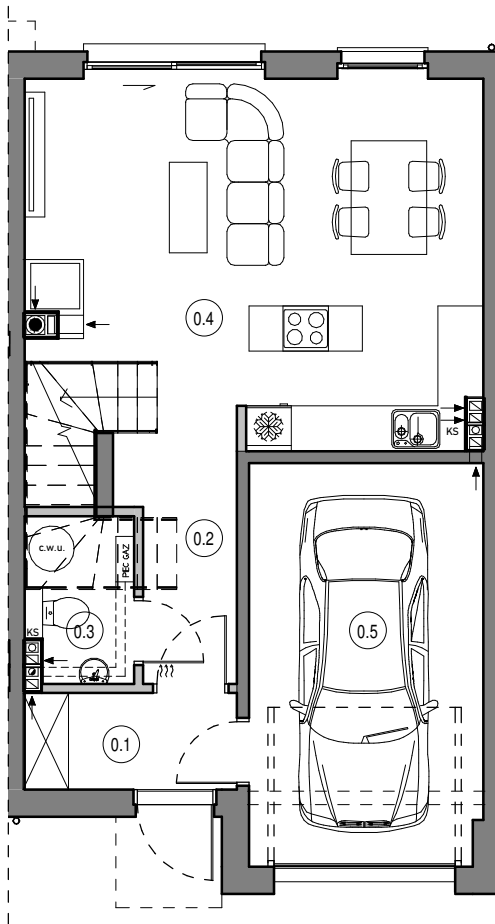


## LOKAL C2

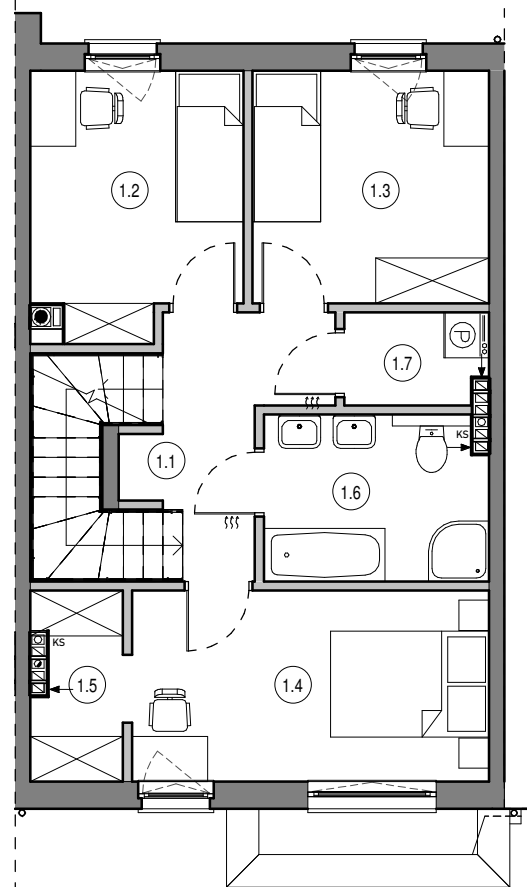
POWIERZCHNIA WEWNĘTRZNA 115,00m<sup>2</sup>

### POWIERZCHNIA POMIESZCZEŃ - LOKAL C2

Numer	Nazwa	Powierzchnia
0.1	Wiatrołap	3.60 m <sup>2</sup>
0.2	Przedpokój	3.73 m <sup>2</sup>
0.3	WC	2.37 m <sup>2</sup>
0.4	Salon z aneksem kuchennym	27.95 m <sup>2</sup>
0.5	Garaż	16.47 m <sup>2</sup>
<b>PARTER</b>		<b>54.12 m<sup>2</sup></b>
1.1	Przedpokój + schody	10.55 m <sup>2</sup>
1.2	Pokój	9.32 m <sup>2</sup>
1.3	Pokój	9.64 m <sup>2</sup>
1.4	Pokój	11.95 m <sup>2</sup>
1.5	Garderoba	3.00 m <sup>2</sup>
1.6	Łazienka	6.46 m <sup>2</sup>
1.7	Pralnia	2.26 m <sup>2</sup>
<b>PIĘTRO</b>		<b>53.18 m<sup>2</sup></b>
<b>RAZEM</b>		<b>107.30 m<sup>2</sup></b>

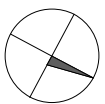
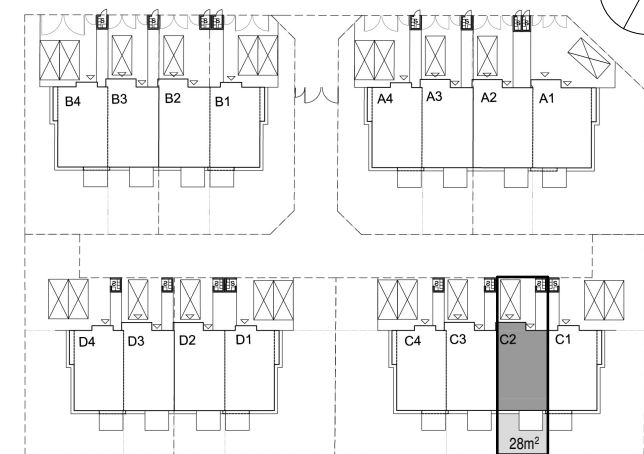


PARTER



PIĘTRO

powierzchnia pod ścianami działowymi lub elementami nadającymi się do demontażu 7,70m<sup>2</sup>



0 1 5m

**BATORY**  
PROJEKT

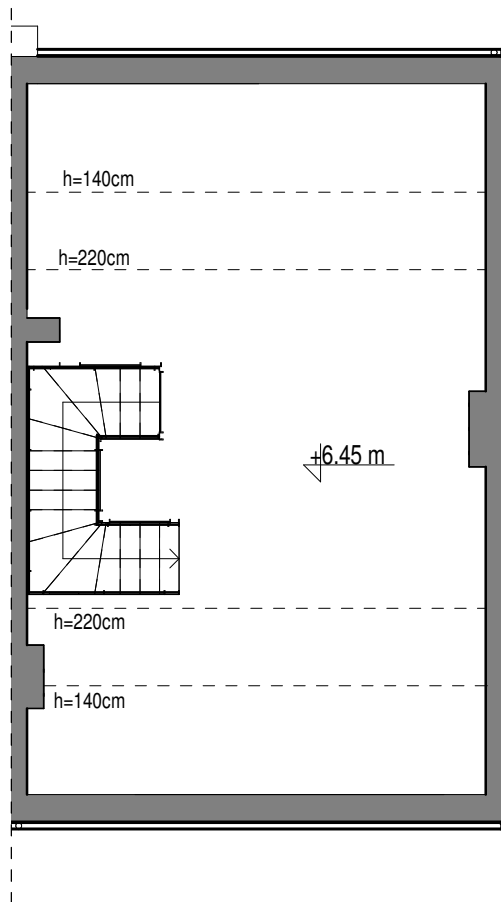
ul. 10 Lutego 11, 81-366 Gdynia

PODDASZE

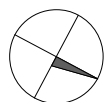
LOKAL C2

METRAŻ

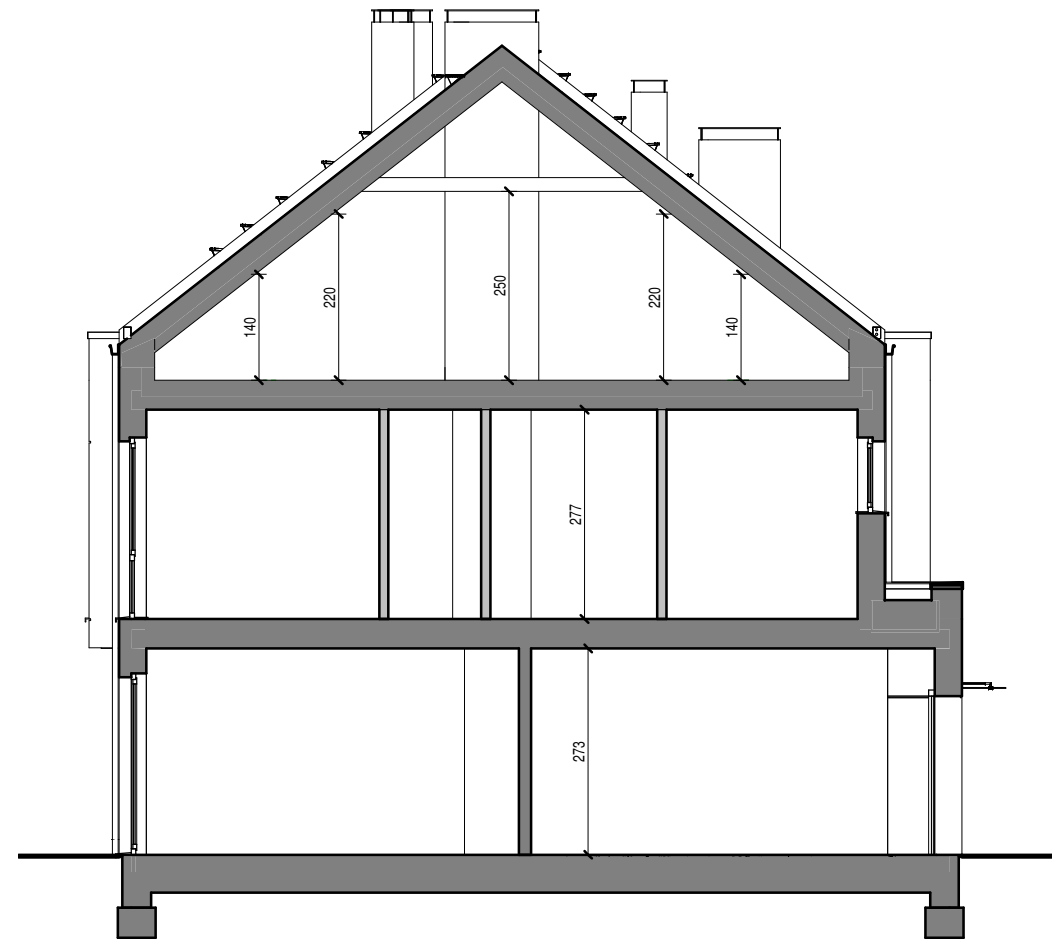
28,19(51,64)m<sup>2</sup>\*



PODDASZE



0 1 5m



\* - powierzchnia użytkowa liczona >2,20m - 100%; 1,40-2,20m - 50%, <1,40m - 0%;(powierzchnia po podłodze)

**BATORY**  
PROJEKT

ul. 10 Lutego 11, 81-366 Gdynia